

# Residenz Haffblick

## Appartementanlage „Residenz Haffblick“

**Wohnung Nr. 61**, Wohnfläche ca. 50m<sup>2</sup>, zzgl. Balkon  
Belegung max.4 Personen, Ostseeallee Nr.8d



In der Ortsmitte von Boltenhagen in ruhiger und zentraler Lage, befindet sich die Appartementanlage Residenz „Haffblick“. In wenigen Minuten erreichen Sie den Strand, die Seebrücke, die Promenade mit ihren Cafés und Restaurants sowie viele Geschäfte für Ihren täglichen Bedarf.

Das Wohn-/ Esszimmer ist sehr hell und freundlich eingerichtet. Weiterhin verfügt es über einen Farbfernseher (Premiere-Empfang) und eine Hifi-Anlage. Die Küchenzeile ist integriert und komplett mit Geschirrspüler, Mikrowelle und einer gemütlichen Sitzecke ausgestattet. Im Schlafzimmer befinden sich ein Doppelbett sowie ausreichende Schrankmöglichkeiten.

Ein PKW-Stellplatz ist vor dem Haus und zwei Fahrräder stehen für Sie im Abstellraum bereit. Waschmaschine und Trockner (gegen Gebühr) steht Ihnen im Gemeinschaftsraum zur Verfügung. Die Gäste der Appartementanlage können die Sauna und das Solarium gegen Gebühr nutzen. Der Fitnessbereich steht den Gästen zur kostenfreien Nutzung zur Verfügung.



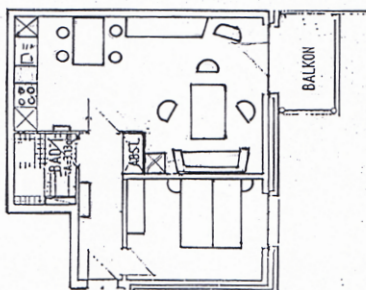
*ab Preis pro Tag in Euro (4 Personen)*

	HS <small>ab Preise</small>	NS <small>ab Preise</small>	ZS <small>ab Preise</small>
1. Tag	114,00	74,00	99,00
Folgetag	75,00	35,00	60,00

*In der ZS gelten die Preise für 2 Personen, jede weitere Person zzgl. Euro 5,00 pro Tag.*

inkl. Wasser, Heizung, Strom, kostenfreier Stellplatz, Endreinigung, Bettwäsche und Handtücher auf Wunsch (Euro 14,00 pro Person) + ortsübliche Kurtaxe

Rauchen und Haustiere sind in der Wohnung nicht gestattet.



Ostseeallee 10  
23946 Boltenhagen  
Telefon 038825 - 3778-10  
Telefax 038825 - 3778-90

www.urlaub-in-boltenhagen.de  
info@urlaub-in-boltenhagen.de