

# „Sternengucker“

nur 300m zum Ostseestrand, Wohlenberg „Reethausweg 11“  
ca. 89m<sup>2</sup>, max. 4 Personen + Baby

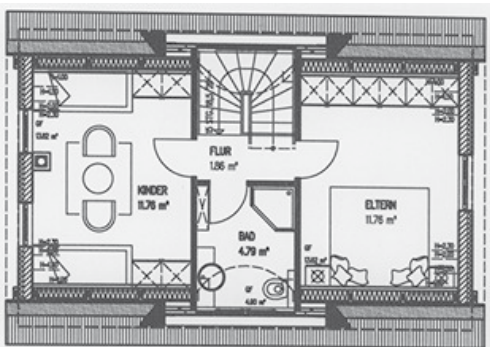
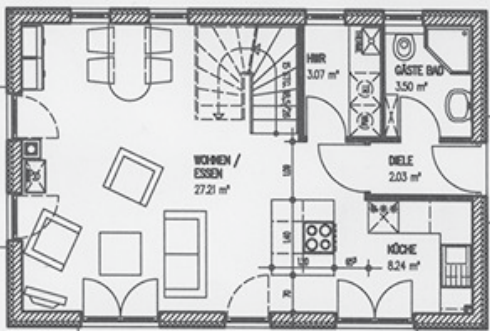


Wohlenberg ist ein ursprünglich 50-Einwohner-Dorf direkt am weiten Strand westlichen Ostsee. Die Landschaft, die Sie vorfinden werden, ist in vielerlei Hinsicht äußerst reizvoll. Jeder wird hier seinen Lieblingsstrand erkunden: vom urigen Naturstrand mit Steilküste für „Sachensucher“, über belebtes Badevergnügen mit Surfen und Familienspaß am flachen Sandstrand, bis hin zu Abschnitten, die sich für einsame Wanderungen zu jeder Jahreszeit eignen und ein Gefühl von unendlicher Weite vermitteln. In anderer Richtung kann man nur wenige Meter vom Haus entfernt auf Sandwegen durch Felder und kleine Dörfer streifen oder ausgedehnte Radwanderungen starten, die durch wunderschöne Baumalleen z.B. nach Boltenhagen, Grevesmühlen oder Wismar führen. In unmittelbarer Nähe befinden sich Restaurants, ein Kinderland und Reiterhöfe. Die 18-Loch-Golfanlage „Hohen Wieschendorf“ ist nur 8 km entfernt. Die Nähe zu den Hansestädten Wismar, Lübeck und Rostock sowie zur Landeshauptstadt Schwerin ermöglicht es von ausgedehnter Infrastruktur zu partizipieren und interessante Ausflüge zu unternehmen.

Das neu gebaute Einzelhaus steht in einer kleinen attraktiven Reethaus-siedlung im Ortskern und grenzt im Süden und Westen an unbebauten Wiesengrund (Bodendenkmal). Knorrige Kopfweiden säumen das ca. 400m<sup>2</sup> große Grundstück. Das charmante Haus bietet mit seinen 89m<sup>2</sup>, den 2 Schlafräumen (mit Doppelbett und 2 Einzelbetten), dem offenen Küchen-/Wohnbereich, 2 Duscbädern großzügig Platz für 4 Personen + 1 Baby (Reisebettchen, Hochstuhl vorhanden).

Das ganze Haus ist Licht durchflutet, sehr geschmackvoll und ansprechend eingerichtet mit Echtholzmöbeln, antiken Stücken, einer französischen Landhausküche und einem 200 Jahre alten funktionstüchtigen Schwedenofen. Die Fußbodenheizung sorgt in den kälteren Monaten für eine gleichmäßige Wärme im ganzen Haus.

Sollten Sie sich tatsächlich an der üppigen hügeligen Landschaft, den Meeresblicken, der heimischen Tierwelt, ihren Ausflügen zu Gutshöfen und Schlössern, an den hanseatischen Altstädten und einem nächtlichen Sternenhimmel satt gesehen haben, bietet ihnen das Haus unter Reet auch Bilder aus dem Digital-TV und DVD-Player. Weiterhin verfügt der „Sternengucker“ über eine Waschmaschine, Gefrier- u. Kühlschrank, separater Gefrierschrank, Backofen/ Cerankochfeld, Mikrowelle, Radiowecker, französischen Kaffeebereiter, Wasserkocher und Toaster.



# „Sternengucker“

nur 300m zum Ostseestrand, Wohlenberg „Reethausweg 11“  
ca. 89m<sup>2</sup>, max. 4 Personen + Baby



Zum Reethaus gehört auch eine Süd- und Westterrasse mit Strandkorb und hochwertigen Sitz- und Liegemöbeln, sowie ein kleiner liebevoll angelegter Garten. Etwa 30m vom Haus entfernt ist der zum Haus gehörende PKW-Einstellplatz (Be- u. Entladen kann am Haus vorgenommen werden). Unsere Gäste werden hier einen sehr entspannten, erlebnisreichen Urlaub in behaglicher Atmosphäre, schöner Natur und mit vielen Freizeitmöglichkeiten verleben können.

ab Preis pro Tag in Euro (4 Personen)

	HS I	HS II	HS III	ZS	NS I	NS II
	03.06.-23.06. 07.09.-15.10.	23.06.-07.09.	22.12.-07.01.	04.04.-10.04. 15.05.-03.06.	10.04.-15.05.	03.01.-04.04. 15.10.-22.12.
1. Tag	145,00	179,00	190,00	150,00	135,00	125,00
Folgetag	95,00	129,00	140,00	100,00	85,00	75,00

**inkl. Endreinigung, Wasser, Heizung, Strom, kostenfreier Stellplatz**  
Bettwäsche und Handtücher auf Wunsch (Euro 14,00 pro Person)

**Rauchen sowie Haustiere sind in dem Haus nicht gestattet.**



Ostseeallee 10  
23946 Boltenhagen  
Telefon 038825 - 3778-10  
Telefax 038825 - 3778-90  
www.urlaub-in-boltenhagen.de  
info@urlaub-in-boltenhagen.de