

Neues Urlauberdorf

- nur ca. 350 m bis zum Strand -



Haus Nr. 43c, 3 - Zimmer - Wohnung über 2 Ebenen, Wohnfläche ca. 60 m², zzgl. 15 m² Terrasse, Belegung mit max. 6 Personen



Dieses Ferienhaus befindet sich in einer Einheit von 4 Häusern in einem Waldgebiet mit altem Baumbestand am westlichen Ortsrand von Boltenhagen. Hier finden Sie erholsame Stille und idyllische Spazierwege in unmittelbarer Nähe zum Naturschutzgebiet.

Im Erdgeschoss dieses Ferienhauses befindet sich der helle, freundliche Wohnbereich (TV und Musikanlage sind selbstverständlich vorhanden) mit Essecke, integrierter Küchenzeile (inkl. Mikrowelle & Geschirrspüler) und dänischem Kaminofen. Von hier aus haben Sie einen direkten Zugang zur Terrasse und den weitläufigen Grünanlagen. Das Schlafzimmer im Erdgeschoss verfügt über zwei Einzelbetten, das Schlafzimmer im Dachgeschoss ist mit einem Doppelbett ausgestattet. Hier finden Sie auch ausreichend Platz für Ihre Urlaubs-Garderobe. Das Duschbad liegt im Erdgeschoss; es ist zusätzlich mit einer Waschmaschine ausgestattet. Besonders Familien mit Kindern (Kinderbett und Kinderhochstuhl stehen für die kleinen Gäste bereit) können hier einen unbeschwerteren Urlaub erleben und sich ausgiebig erholen. Im abschließbaren Fahrradraum stehen für Sie zwei Fahrräder zur Verfügung. Ein PKW-Stellplatz ist direkt vor dem Haus.

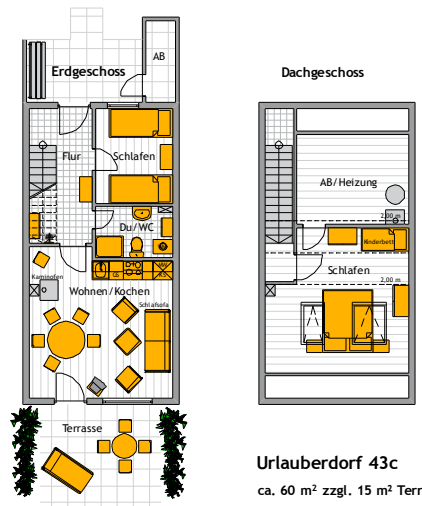
ab Preis pro Tag in Euro (6 Personen)

HS I	HS II	NS
31.03.-05.04.	23.12.-02.01.	31.08.-23.12.
09.-28.04.	05.-09.04.	02.01.-31.03.
01.-16.05.	28.04.-01.05.	
20.-25.05.	16.-20.05.	
29.05.-30.06.	25.-29.05.	
	30.06.-31.08.	

1. Tag 129,00 149,00 109,00
Folgetag 80,00 100,00 60,00

inkl. Endreinigung, Wasser, Heizung, Strom, kostenfreier Stellplatz
Bettwäsche und Handtücher auf Wunsch (Euro 14,00 pro Person) + Kurtaxe

Rauchen und Haustiere sind in der Wohnung gestattet.



Ostseeallee 10
23946 Boltenhagen
Telefon 038825 - 3778-10
Telefax 038825 - 3778-90
www.urlaub-in-boltenhagen.de
info@urlaub-in-boltenhagen.de