



Papillon Whg. Pa12/1

Kastanienallee 24, 23946 Boltenhagen
max. 4 Personen, Wohnfläche ca. 55 qm



Diese Ferienwohnung befindet sich in einem Haus mit acht Wohnungen inmitten einer parkähnlichen Anlage mit altem Baumbestand am westlichen Ortsrand von Boltenhagen, nur ca. 250m vom Strand und den nächsten Einkaufsmöglichkeiten entfernt.

Das 2-Zimmer-Appartement mit 55m² Wohnfläche liegt im Erdgeschoss des Ferienhauses. Im kombinierten Wohn- /Essbereich befindet sich ein gemütliches Schlafsofa sowie ein Flachbild-TV, DVD-Player und eine Stereoanlage.

Der Essbereich ist mit einem großen Esstisch und vier Stühlen ausgestattet. Vom Wohnbereich haben Sie direkten Zugang zur großen sonnigen Terrasse (Süd-/Ostseite), welche von Hecken umrahmt, viel Ruhe bietet. Für die kleinsten Gäste steht ein Hochstuhl zu Verfügung.

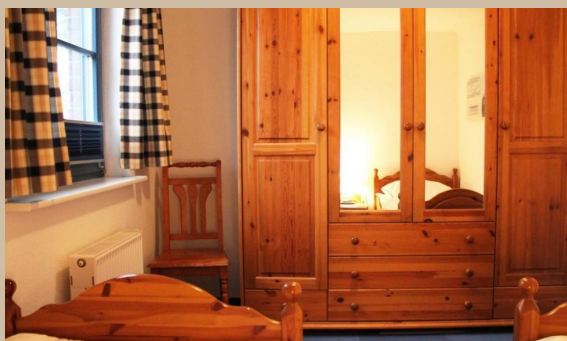


Die Küche ist integriert und vollständig mit Geschirrspüler, Mikrowelle, Backofen, Kaffeemaschine, Wasserkocher usw. ausgestattet. Neben dem Schlafzimmer mit zwei getrennten Schlafmöglichkeiten und einem großen Kleiderschrank liegt ein geräumiges komplett eingerichtetes Duschbad.

Ein Abstellraum für z.B. Fahrräder ist im Keller vorhanden. Weiterhin stehen dort Waschmaschinen und Trockner für Sie kostenfrei bereit. Ein kostenloser Pkw-Stellplatz befindet sich direkt vor dem Haus.



Zeitraum 2017			Zeitraum 2018		
bis	allg.		bis	allg.	
	1.Tag inkl. ER	w. Tag		1.Tag inkl. ER	w. Tag
23.12.17	91,00 €	35,00 €	02.01.18	126,00 €	70,00 €
26.12.17	106,00 €	50,00 €	29.03.18	91,00 €	35,00 €
			02.04.18	106,00 €	50,00 €
			09.05.18	91,00 €	35,00 €
			15.06.18	106,00 €	50,00 €
			15.09.18	126,00 €	70,00 €



Bettwäsche (7 €) & Handtücher (9 €) pro Person auf Wunsch. Einschließlich der Kosten für Strom, Wasser und Heizung. Zuzüglich der Kosten für Kurtaxe. Die Buchungsgebühr beträgt 10€. Haustiere nicht gestattet. RAUCHEN NICHT GESTATTET.



Ostseeallee 10
23946 Boltenhagen
Telefon 038825 - 3778-10
www.urlaub-in-boltenhagen.de
info@urlaub-in-boltenhagen.de