



Likedeeler Whg. Li27

inkl. WLAN!

Ostseeallee 25, 23946 Boltenhagen
max. 4 Personen, Wohnfläche ca. 47 qm



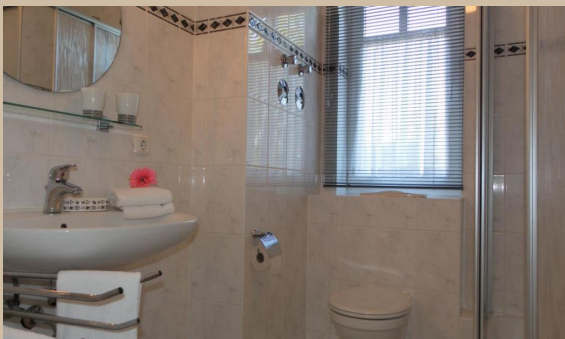
Die Appartementanlage "Likedeeler" ist nur ein Steinwurf vom Strand entfernt. Bis zum Zentrum mit den vielen Cafés, Restaurants und Einkaufsmöglichkeiten, sind es nur wenige Gehminuten.

Dieses 2-Zimmer-Appartement liegt im 1. Obergeschoss der Appartementanlage.

Der offene und helle Wohnbereich ist mit integrierter Küchenzeile (inkl. Geschirrspüler, Kaffeemaschine, Wasserkocher, Toaster u.v.m.). Von hier aus können Sie auf den Balkon gelangen. Es ist ein Duschbad vorhanden.

Vom Schlafzimmer aus kommen Sie ebenfalls auf den Balkon. Die gesamte Wohnung ist mit Teppichboden ausgelegt.

Zu der Wohnung gehören ebenfalls ein Tiefgaragenstellplatz sowie ein Fahrradabstellraum und ein Gemeinschaftsraum mit Waschmaschine und Trockner (Münzautomat) der von jedem benutzt werden kann.



Zeitraum 2018			Zeitraum 2019		
bis	allg.		bis	allg.	
	1.Tag inkl. ER	w. Tag		1.Tag inkl. ER	w. Tag
01.09.18	119,00 €	70,00 €	02.01.19	119,00 €	70,00 €
15.09.18	100,00 €	51,00 €	18.04.19	90,00 €	41,00 €
29.09.18	90,00 €	41,00 €	22.04.19	100,00 €	51,00 €
07.10.18	100,00 €	51,00 €	29.05.19	90,00 €	41,00 €
23.12.18	90,00 €	41,00 €	01.07.19	100,00 €	51,00 €
26.12.18	100,00 €	51,00 €	01.09.19	119,00 €	70,00 €
			15.09.19	100,00 €	51,00 €

Bettwäsche (7 €) & Handtücher (9 €) pro Person auf Wunsch. Die Gebühr für den PKW-Stellplatz beträgt 30€ je Woche. Einschließlich der Kosten für Strom, Wasser und Heizung. Zuzüglich der Kosten für Kurtaxe. Die Buchungsgebühr beträgt 10€. Haustiere nicht gestattet. RAUCHEN NICHT GESTATTET.



Ostseeallee 10
23946 Boltenhagen
Telefon 038825 - 3778-10
www.urlaub-in-boltenhagen.de
info@urlaub-in-boltenhagen.de