



## Ohlerich Speicher App. 38

WLAN

Stockholmer Straße 20, 23966 Hansestadt Wismar  
max. 4 Personen, Wohnfläche ca. 54 qm



In exponierter Lage, direkt an der Spitze des Alten Hafens in Wismar, liegt ein außergewöhnliches Bauwerk, der Ohlerich Speicher. Dieser ehemalige Getreidespeicher bietet Ihnen heute exklusive Ferienappartements in besonderer und einzigartiger Atmosphäre.

Der historische Ohlerich Speicher verbindet denkmalgeschützte Architektur mit modernen Lifestyle. Die insgesamt 48 hochwertig eingerichteten Appartements versprechen Ihnen ein einzigartiges Wohngefühl im stilvollen Ambiente! Dabei ist die Vergangenheit trotz des neuen maritimen Flairs gegenwärtig geblieben und zeigt sich in voller Pracht!

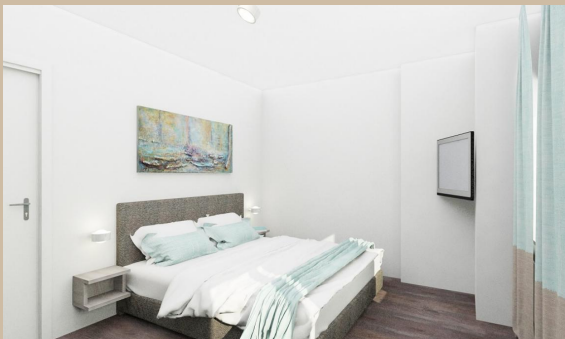
Umgeben von weiteren Bauten der Wismarer Speicherstadt verfügen Sie von jedem Appartement aus über spektakuläre Aussichten auf den Hafen, die Wismarer Bucht oder die schöne Altstadt.



Dieses 54 m<sup>2</sup> große 2 Zimmer Appartement unterteilt sich in einen hellen und geräumigen Wohn- und Essbereich mit integrierter voll ausgestatteter Küchenzeile sowie einem separaten Schlafzimmer mit Doppelbett. Ein gemütliches Sofa und ein Flachbild-TV lädt zum Verweilen ein. Genießen Sie hier den herrlichen Blick auf die Wismarer Altstadt aus der 6. Etage des Speichers. Weiterhin steht Ihnen ein Duschbad zur Verfügung.

Durch die Spitzenlage residieren Sie direkt zwischen der Wismarer Bucht und der malerischen Altstadt, welche auch zum UNESCO Welterbe zählt. Sie erreichen daher zahlreiche Restaurants, gemütliche Cafés, Geschäfte und Kultureinrichtungen in nur wenigen Gehminuten.

Somit wird Ihr Aufenthalt im Ohlerich Speicher zu einem unverwechselbarem Erlebnis, in äußerst reizvoller Lage, welches Sie nicht missen sollten!



Zeitraum 2018		Zeitraum 2019	
bis	allg.	bis	allg.
29.03.18	96,00 €	02.01.19	120,00 €
02.04.18	108,00 €	18.04.19	96,00 €
09.05.18	96,00 €	22.04.19	108,00 €
01.07.18	108,00 €	29.05.19	96,00 €
01.09.18	120,00 €	01.07.19	108,00 €
15.09.18	108,00 €	01.09.19	120,00 €
29.09.18	96,00 €	15.09.19	108,00 €
07.10.18	108,00 €		
23.12.18	96,00 €		
26.12.18	108,00 €		

Der Mietpreis beinhaltet die komplette Bettwäsche- und Handtuchausstattung für 2 Gäste. Bei Buchungen unter 3 Tagen wird ein Kurzbucheraufschlag von 40€ erhoben. Der Aufpreis für Haustiere beträgt 5€/Tag. Einschließlich der Kosten für Strom, Wasser, Heizung und Endreinigung. Die Buchungsgebühr beträgt 10€. RAUCHEN NICHT GESTATTET.



Ostseeallee 10  
23946 Boltenhagen  
Telefon 038825 - 3778-10  
[www.urlaub-in-boltenhagen.de](http://www.urlaub-in-boltenhagen.de)  
[info@urlaub-in-boltenhagen.de](mailto:info@urlaub-in-boltenhagen.de)