



## Urlauberdorf 38a

inkl. WLAN

Urlauberdorf 38a, 23946 Ostseebad Boltenhagen  
max. 4 Personen, Wohnfläche ca. 54 qm



Ferienreihenendhaus "Leuchtturm" - Ein Wohnerlebnis in der Natur, ruhig gelegen und dennoch dicht zum Strand, erwartet Sie in diesem schönen Reihenendhaus. Dieses Ferienhaus ist ein Reihenendhaus und befindet sich in einer Einheit von 4 Häusern in einem schönen Waldgebiet mit altem Baumbestand. Das Reihenendhaus liegt im Außenbereich des Feriendorfes mit Blick auf die umliegende Landschaft/ Felder. Hier finden Sie erholsame Stille und können idyllische Spazierwege durch ein natürliches Umland erleben. Die sehr ansprechende Ausstattung des Hauses und die absolute ruhige Lage sind besonders ideal für einen Erholungsurlaub mit der ganzen Familie!

Das 3-Zimmer Reihenendhaus mit Terrasse und Gartennutzung, bietet eine Wohnfläche von 54m<sup>2</sup> und kann mit bis zu 4 Personen belegt werden. Das komfortabel möblierte Ferienhaus empfängt Sie mit einem Wohn-/ Essbereich, in dem zwei Komfort Sofas sowie ein Esstisch, Fernseher und Musikanlage vorhanden sind. Ein Kaminofen schenkt besondere Wohlfühlatmosfera. WLAN nutzen Sie kostenfrei.



Die in den Wohnbereich integrierte Küchenzeile ist ideal für Gäste, die sich selbst versorgen möchten. Herd, Backofen, Dunstabzug, Kühlschrank mit integr. Gefrierfach, Kaffeemaschine, Toaster, Wasserkocher, Geschirrspüler u.v.m. sind vorhanden. Ihre Urlaubsmahlzeiten können Sie am Esstisch zu sich nehmen, oder Sie genießen während der wärmeren Jahreszeit die Vorzüge der saisonal möblierten Süd-West Terrasse. Gerne können Sie den bereitstehenden Grill nutzen.

Zudem bietet das Erdgeschoss des Hauses ein separates Schlafzimmer mit zwei Einzelbetten und einem Kleiderschrank. Auch ein Tageslicht Duschbad mit Waschtisch, Handtuchheizung, WC, Waschmaschine befindet sich auf dieser Wohnebene. Über eine Treppe gelangen Sie in das Obergeschoss mit einem weiteren Schlafzimmer mit Doppelbett, Kleiderschrank. Sehr vorteilhaft ist auch das im Obergeschoss vorhandene Gästewc.

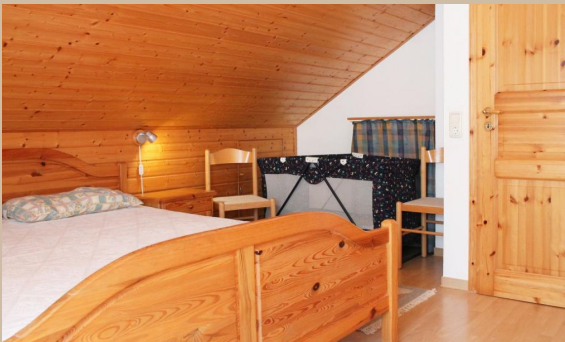


Die familienfreundliche Ausstattung umfasst einen Kinderhochstuhl und ein Kinderreisebett. Ihren PKW parken Sie ohne Gebühr auf dem zum Haus gehörenden Stellplatz. Das Laden von Elektro und Hybridfahrzeugen ist nicht gestattet. Hiervon sind Akkus von E-Bikes & Pedelecs (unter Aufsicht) ausgenommen.

Herzlich willkommen im „Urlauberdorf 38a“.



Ostseeallee 10  
23946 Boltenhagen  
Telefon 038825 - 3778-10  
[www.urlaub-in-boltenhagen.de](http://www.urlaub-in-boltenhagen.de)  
[info@urlaub-in-boltenhagen.de](mailto:info@urlaub-in-boltenhagen.de)



Zeitraum 2026		
bis	allg.	
	1.Nacht inkl. ER	w. Nacht
02.04.26	161,00 €	69,00 €
07.04.26	181,00 €	89,00 €
13.05.26	167,00 €	75,00 €
01.06.26	171,00 €	79,00 €
01.07.26	187,00 €	95,00 €
01.09.26	207,00 €	115,00 €
15.09.26	181,00 €	89,00 €
01.11.26	161,00 €	69,00 €
23.12.26	141,00 €	49,00 €
26.12.26	161,00 €	69,00 €

Zeitraum 2027		
bis	allg.	
	1.Nacht inkl. ER	w. Nacht
03.01.27	207,00 €	115,00 €
25.03.27	161,00 €	69,00 €
30.03.27	181,00 €	89,00 €

Bettwäsche (16 €) & Handtücher (12 €) pro Person auf Wunsch. Einschließlich der Kosten für Strom, Wasser und Heizung. Zuzüglich der Kosten für Kurtaxe. Die Buchungsgebühr beträgt 20 €. Haustiere nicht gestattet. RAUCHEN NICHT GESTATTET. Alle Angaben ohne Gewähr, Änderungen vorbehalten.



Ostseepromenade 10  
23946 Boltenhagen  
Telefon 038825 - 3778-10  
[www.urlaub-in-boltenhagen.de](http://www.urlaub-in-boltenhagen.de)  
[info@urlaub-in-boltenhagen.de](mailto:info@urlaub-in-boltenhagen.de)