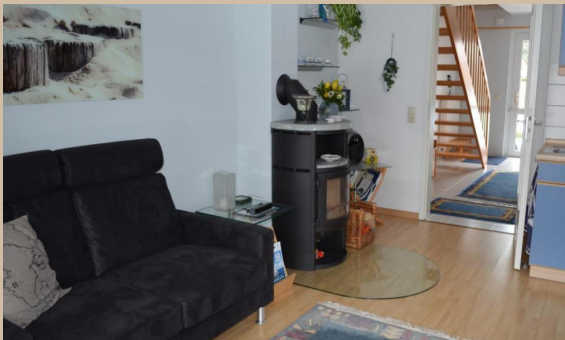




Urlauberdorf 49a

Urlauberdorf 49a, 23946 Boltenhagen
max. 4 Personen, Wohnfläche ca. 55 qm



Dieses Ferienreihenendhaus befindet sich in einer Einheit von 4 Häusern in einem Waldgebiet mit altem Baumbestand am westlichen Ortsrand von Boltenhagen. Hier finden Sie erholsame Stille und idyllische Spazierwege durch ein natürliches Umland. Besonders für Familien mit Kindern ein Ort zum Entspannen und nur ca. 350 m vom Strand entfernt. Das in der Nähe liegende Einkaufszentrum ist in ca. 5 Minuten zu Fuß zu erreichen.

Im Erdgeschoss des Hauses befindet sich ein Wohn-/Esszimmer mit einer gemütlichen Couch und einer Essecke mit Blick auf einen Kaminofen. Die integrierte Küchenzeile ist mit einem Geschirrspüler, Kühlschrank, Herd mit Ceranfeld, einem Backofen sowie Mikrowelle ausgestattet und großzügig für 4 Personen (zzgl. Ergänzungsgeschirr) eingerichtet. Ein LCD-Fernseher mit Ambilightfunktion und ein Radio-CD-Player stehen ebenfalls zur Verfügung.



Das Kinderzimmer ist mit zwei Einzelbetten und einem Kleiderschrank ausgestattet. Eine kleine Auswahl an Spielen, Büchern und Malutensilien steht zur Verfügung. Das Badezimmer ist mit einer Dusche und Waschmaschine ausgestattet. Alle Fenster des Hauses und die Terrassentür sind mit fest installierten Mückenschutzgittern ausgestattet. Sämtliche Fenster und die Terrassentür sind mit Außenrolläden ausgestattet. Für die Terrasse mit Süd-/Westausrichtung stehen Gartenmöbel und ein Grill bereit. Zusätzlich verfügt sie über eine Markise und einen zusätzlichen Sonnenschirm. Der Grill und der Sonnenschirm befinden sich im äußeren, abschließbaren Abstellraum, wo auch ein Bollerwagen steht.

Ein fest zugeordneter Pkw-Stellplatz ist direkt neben dem Haus. Im Dachgeschoss befindet sich ein Schlafzimmer mit Doppelbett, einem Kleiderschrank und 2 gemütlichen Cocktailsesseln mit Fußhocker. Des Weiteren steht hier ein zusätzlicher Fernseher und ein Radio-CD-Player zur Verfügung. Im anschließenden Abstellraum befinden die Auflagen der Terrassenmöbel, sowie ein Kinderreisebett und ein Kinderhochstuhl bei Bedarf.



Zeitraum 2018		
bis	allg.	
	1.Tag inkl. ER	w. Tag
02.04.18	131,00 €	65,00 €
09.05.18	116,00 €	50,00 €
01.07.18	131,00 €	65,00 €
01.09.18	166,00 €	100,00 €
15.09.18	131,00 €	65,00 €
29.09.18	116,00 €	50,00 €
07.10.18	131,00 €	65,00 €
31.10.18	116,00 €	50,00 €

Zeitraum 2019		
bis	allg.	
	1.Tag inkl. ER	w. Tag
18.04.19	131,00 €	65,00 €
29.05.19	116,00 €	50,00 €
01.07.19	131,00 €	65,00 €
01.09.19	166,00 €	100,00 €
15.09.19	131,00 €	65,00 €

Bettwäsche (7 €) & Handtücher (9 €) pro Person auf Wunsch. Einschließlich der Kosten für Strom, Wasser und Heizung. Zuzüglich der Kosten für Kurtaxe. Die Buchungsgebühr beträgt 10€. Haustiere nicht gestattet. RAUCHEN NICHT GESTATTET.



Ostseeallee 10
23946 Boltenhagen
Telefon 038825 - 3778-10
www.urlaub-in-boltenhagen.de
info@urlaub-in-boltenhagen.de